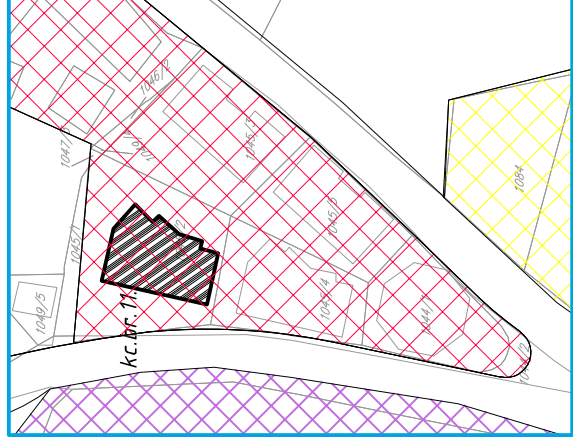
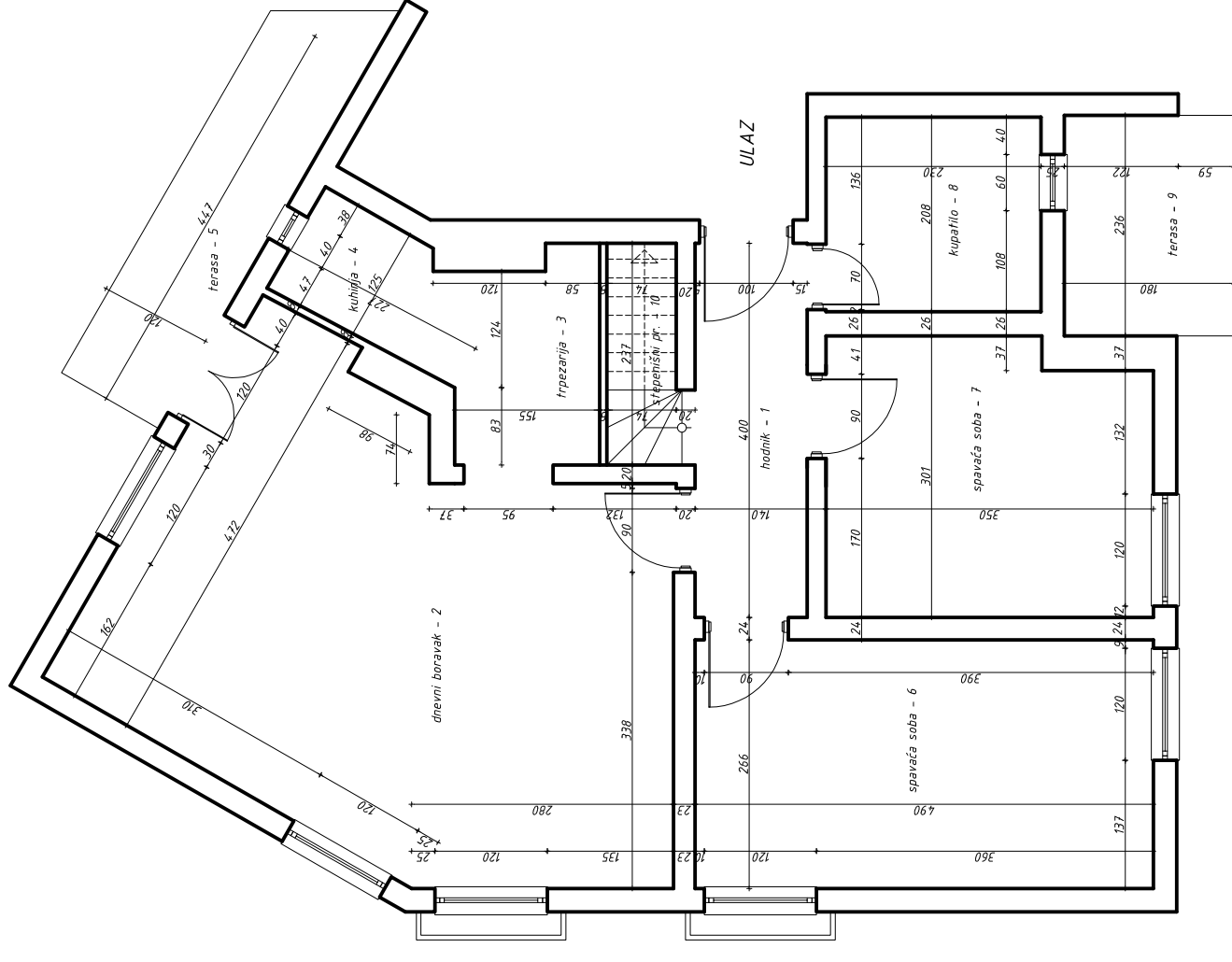


SKICA POLOŽAJA ZGRADE NA PARCELI

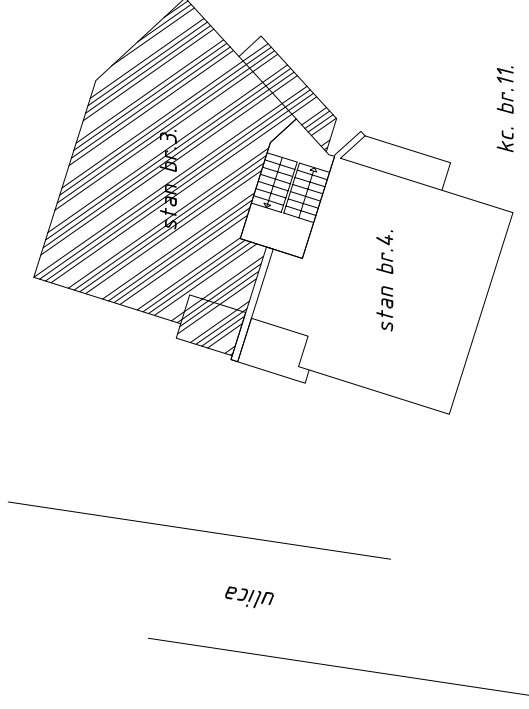


SKICA STANA br.3.



OBRAČUN POVRŠINA	
ozn.	kor. P(m ²)
1.	4.80
2.	27.20
3.	3.54
4.	2.31
5.	5.78
6.	13.03
7.	10.09
8.	4.85
9.	4.25
10.	1.90
	77.75

OSNOVA I SPRATA stambene zgrade



ULICA I BROJ ZGRADE U KOJOJ SE NALAZI STAN

UL. OMLADINSKA STAZA br. 11. VRNJAČKA BANJA

vlasnik stana

utvrdio podatke i izradio skicu

Jerinić Ivan d.i.arh.

korisna površina
JUS U.C2.100/2002

77.75m²

trosoban

br.3.

BRJ
stan
sprat
ulaz

NAPOMENA

Obračun površine izvršen je u skladu sa JUS U.C2.100/2002 standardom.