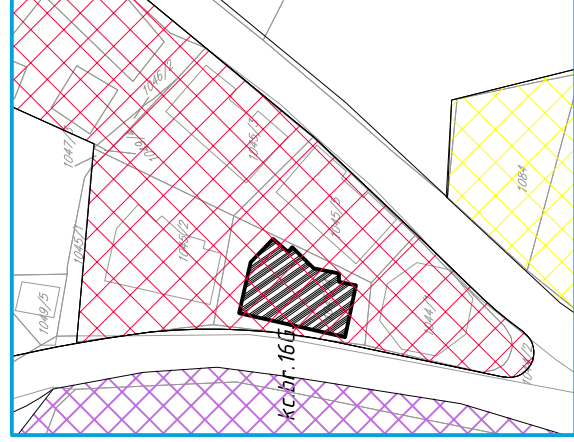
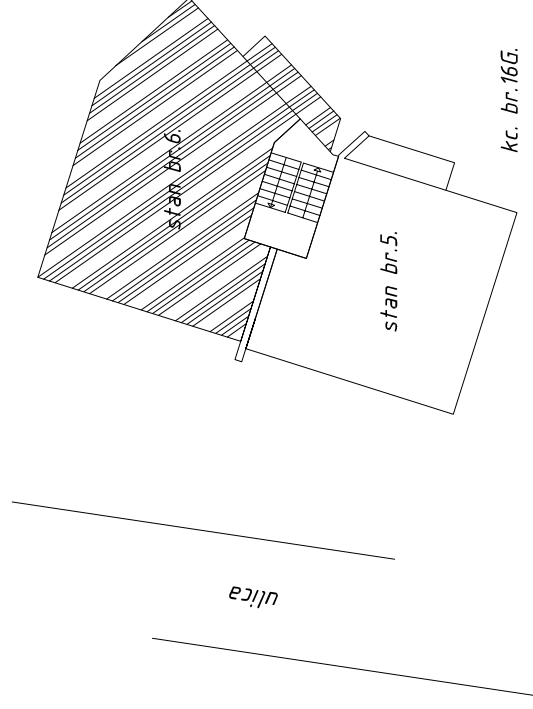


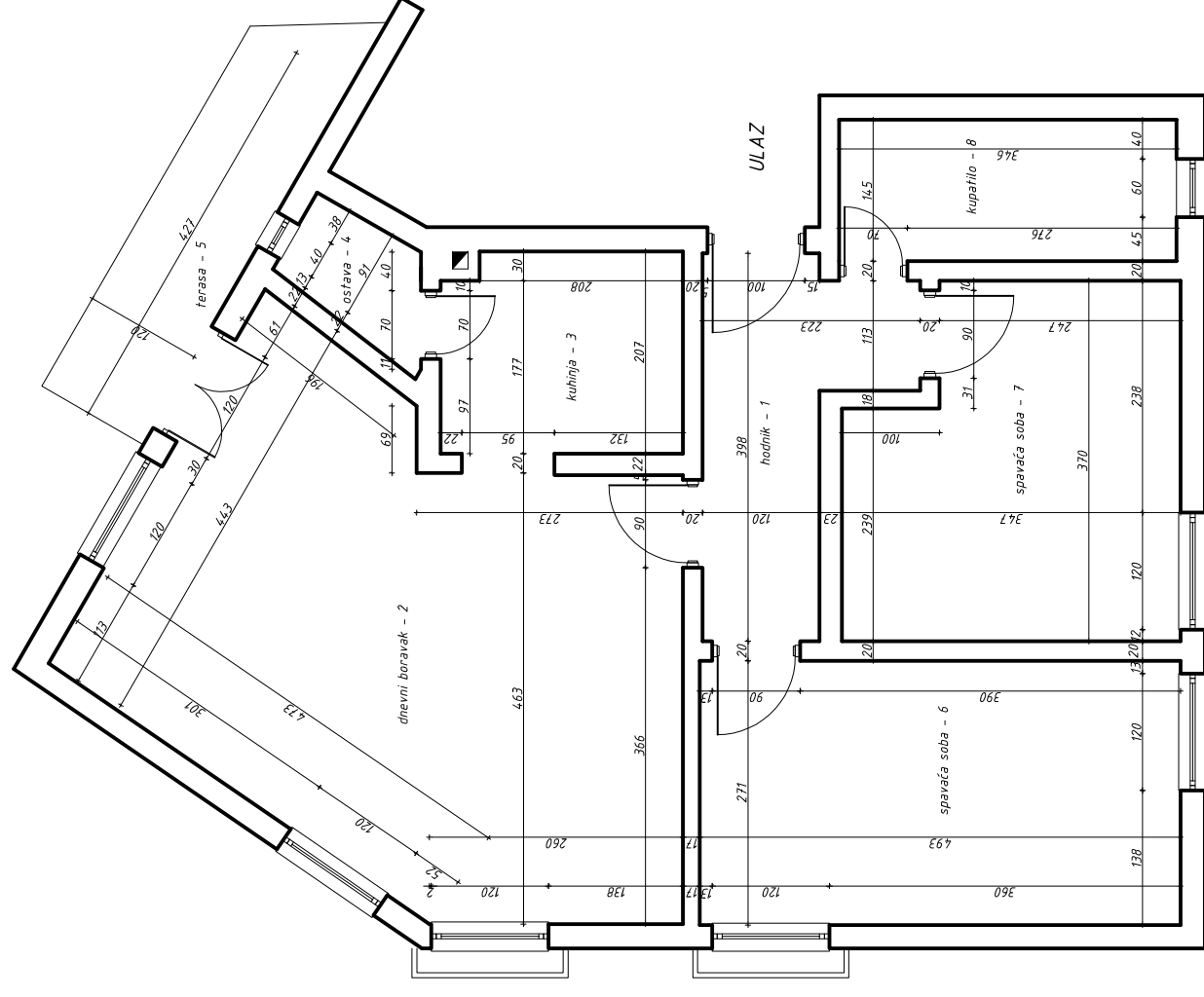
SKICA POLOŽAJA ZGRADE NA PARCELI



OSNOVA SUTERENA stambene zgrade



SKICA STANA br.6.



OBRAČUN POVRŠINA	
ozn.	namena kor. P(m.)
1.	hodnik 6.10
2.	dnevni boravak 26.74
3.	kuhinja 5.24
4.	ostava 1.55
5.	terasa 5.56
6.	spavaća soba 13.36
7.	spavaća soba 11.53
8.	kupatilo 5.02
	75.10

kat. parcela 1045/4

zgrada na parceli B-1.

posed. list 1835

spratnost objekta Su+Pr+1

namena objekta zgrada za kolektivno stanovanje

ULICA I BROJ ZGRADE U KOJOJ SE NALAZI STAN

UL. OMLADINSKA STAZA br. 16G. VRNJAČKA BANJA

1

Su

br.6.

trosoban

75.10m,

podaci o lokaciji i zgradi

BROJ

struktura stana

korisna površina JUS U.C2.100/2002

utvrdio podatke i izradio skicu

Jerinić Ivan d.i.arh.

vlasnik stana

NAPOMENA

Obračun površine izvršen je u skladu sa JUS U.C2.100/2002 standardom.